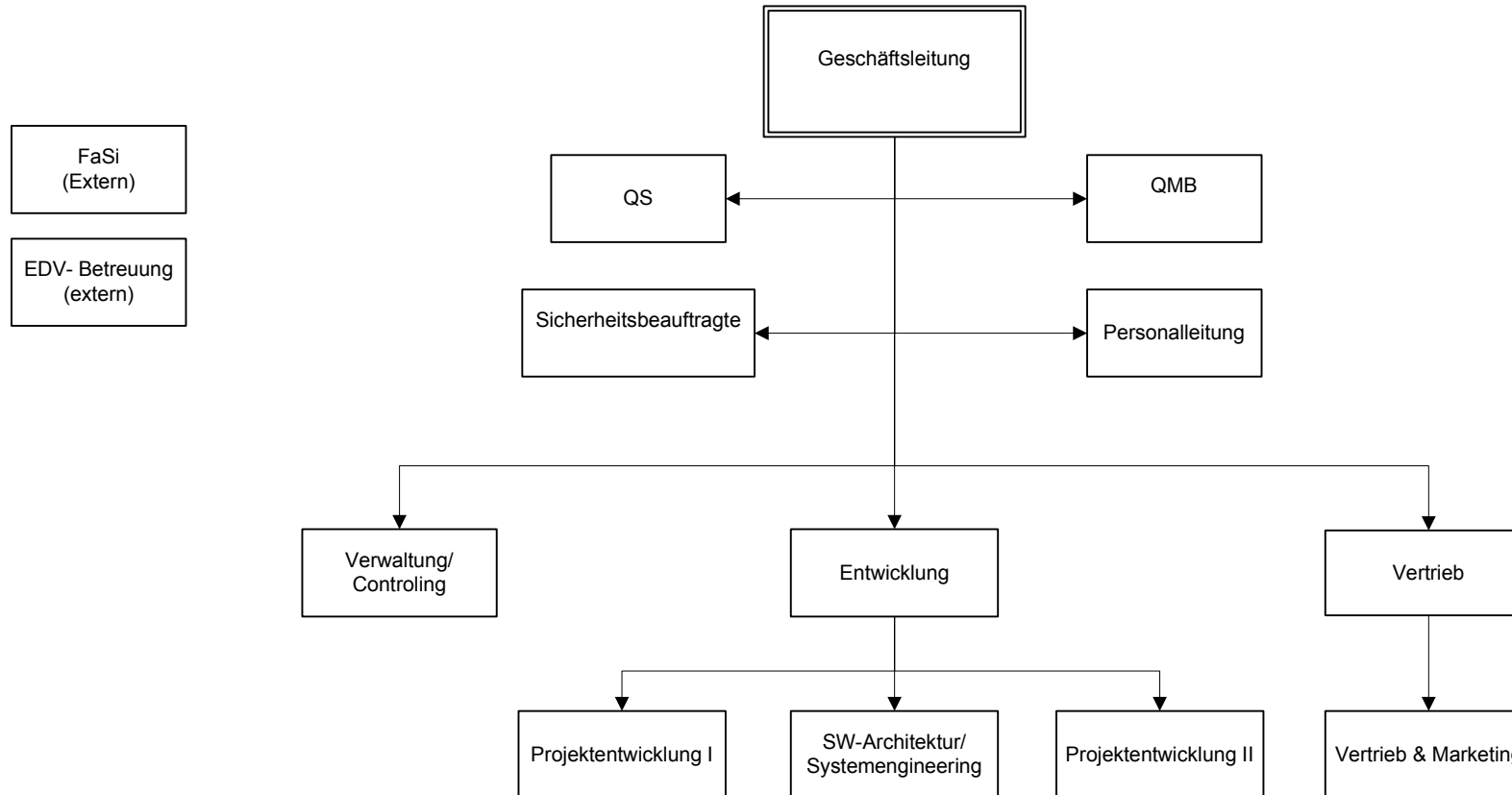


# Anlage 2: Organigramm

# LOGO

Organigramm



Ein Organigramm mit den Namen der Beschäftigten in den jeweiligen Bereiche hängt immer aktuell im Meeting Point aus.  
Die Stellenbeschreibungen sind im Intranet hinterlegt und können von jedem Mitarbeiter nachgelesen werden.

Die Diplomanten, Praktikanten und Werksstudenten sind dem jeweiligen Bereichen der Betreuer zugeordnet.